



## 1. Le nombre de licenciés en 2013/2014 est de 4 223 (4 400 en 2012/2013) -4,0 %



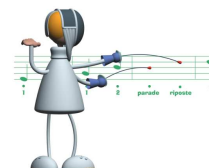
Département 77 : 1 217 (1 309 en 2012/2013) -7,6 %

Département 93 : 1 154 (1 210 en 2012/2013) -5,1 %

Département 94 : 1 849 (1 876 en 2012/2013) -1,5 %

## 2. Résultats QCM Régional du 28 juin 2014

16 candidats – 4 reçus – 9 en formation – 3 ajournés



### REÇUS au QCM

ÉPÉE
ANNET Marie-Christine

FLEURET
MABIKA Maxence – Melun vds
EDIRI Alexandre – Meaux

SABRE
LATOUR Alice – Maisons Alfort

### REÇUS au QCM

En FORMATION, sont autorisés à continuer leur formation jusqu'en juin 2015  
et peuvent se faire évaluer

ÉPÉE
DEVILLERS François – Bobigny
POUCHAIN Mathilde - Gagny
MISANDEAU Bastien – Avon
PEUPION Alexis – Livry Gargan
MAAZIZ Acyl – Maisons Alfort

FLEURET
PETIOT Sébastien – Lagny (Handi)

SABRE
MAAZIZ Acyl – Maisons Alfort

### En FORMATION, doivent repasser le QCM

Sont autorisés à faire leur formation, peuvent se faire évaluer  
et doivent repasser leur QCM en Juin 2015

ÉPÉE
BELLANGER Gwendoline - Gagny
BREDA Loïc - Bobigny

FLEURET
---------

SABRE
JOOMRATUM Norman – Maisons Alfort

## 3. Arbitres Régionaux de la saison 2013-2014



Les arbitres dont les noms suivent sont les nouveaux arbitres régionaux de la saison 2013-2014 :

ÉPÉE
ANNET Marie-Christine – St Maur
BAUDRY Julie - Gagny
BENHAGOUGA Bilel - Bobigny
DE PAOLI Stéphane - Bobigny
NAVAI Omid - Bobigny

FLEURET
EDIRI Alexandre – Meaux
FREISS Florian – Nogent le Perreux
GLOAGUEN Morgane – Melun vds
ORIOLO Toni - Villejuif
ROZELLE Louis – Melun vds

SABRE
LATOUR Alice – Maisons Alfort

### Félicitations !

*Tous ceux qui sont en formation cette année et qui n'ont pas rendu leur fiche d'évaluation et participer à la formation théorique n'apparaissent pas dans les résultats.*

## 4. Rappel JNA (passage du QCM) et FORMATION THÉORIQUE

Nous vous rappelons que la Journée Nationale de l'Arbitrage ainsi que la Formation Théorique se dérouleront le **20 septembre 2014** ; Matin : Théorie – Après-midi : QCM.



LIGUE D'ESCRIME DE CRETEIL – 2 RUE TIRARD – 94000 CRETEIL

01.48.99.43.08 – [escrime@leac-escrime.fr](mailto:escrime@leac-escrime.fr) – [www.leac-escrime.fr](http://www.leac-escrime.fr)